



RAPPORT D'ACTIVITÉ 2025

**SMART POWER
S'ENGAGE**

L'INNOVATION AU SERVICE
DE LA TRANSITION
ÉNERGÉTIQUE

PÔLE SMART POWER

SOMMAIRE

03 Édito

Organisation et gouvernance

05 06 La gouvernance
07 L'équipe opérationnelle
08 Éléments budgétaires

Actions stratégiques et initiatives

09 10 Feuille de route et objectifs 2025
12 Initiatives phares de 2025

Focus innovation

15 16 Projets financés et chiffres clés
18 Focus sur des projets phares
19 Support à l'ingénierie de projets
20 Actions à l'Europe
21 Le Conseil Scientifique : labellisation et missions

23 Communauté SMART POWER

24 Les adhérents en 2025
28 Initiative 2025 : Club Partenaires

31 Formations SMART POWER

32 Zoom sur les formations

35 Animation du réseau et communication

36 Événements et temps forts du réseau
38 Échanges et partenariats
39 Communication

41 Perspectives et ambitions

42 Objectifs et enjeux stratégiques 2026

Pôle Smart Power : 16 rue Pierre et Marie Curie, 37100 Tours
Crédits Photos : Freepick, Unsplash, Guillaume Andres, Aurélie Beaudet, Frédéric Cabas, Aline Chabot, Alexandre Chari, Paul Couchot, Etienne Duboisset, Dorothée Fox, Philippe François, Annick Julia, Daniel Meley, Stéphane Oury, Chloé Roger, Cassandra Togna.

Conception et réalisation : Chloé Roger

ÉDITO



“

L'innovation n'est jamais le fait d'un seul acteur, mais la rencontre d'une vision, d'un engagement collectif et d'un écosystème mobilisé.

OLIVIER LORIENT
Président du pôle Smart Power

À l'aube de cette nouvelle année, et dans la continuité des vingt ans des pôles de compétitivité célébrés en 2025, Smart Power confirme plus que jamais son rôle d'acteur clé au service de l'innovation et des transitions énergétique, industrielle et numérique. Cette étape symbolique rappelle la force du modèle collectif porté par les pôles : rassembler, structurer et accélérer les dynamiques d'innovation au cœur des territoires. Les analyses récentes ont d'ailleurs confirmé l'impact positif et durable des pôles de compétitivité sur la performance et la résilience des entreprises qu'ils accompagnent, confortant pleinement la pertinence de notre action.

Chez Smart Power, cette ambition se traduit par des résultats concrets et une dynamique toujours plus forte : 259 adhérents engagés et près de 70 projets accompagnés en 2025, témoignant de la vitalité de notre écosystème et de la qualité des collaborations qui s'y développent.

L'année écoulée a également marqué une étape structurante dans l'évolution du pôle, avec l'amorce de notre changement de nom et d'identité. Cette transformation, engagée au printemps 2025, traduit notre volonté d'affirmer plus clairement notre positionnement, de renforcer notre lisibilité et d'accompagner les mutations profondes de nos filières. Elle se concrétise aujourd'hui par le déploiement progressif de notre nouvelle identité, dont le nouveau site internet constituera une vitrine essentielle.

Dans un contexte économique et géopolitique exigeant, marqué par des transformations profondes, notre action prend tout son sens. L'innovation, la coopération et l'ancrage territorial constituent des leviers essentiels pour accompagner les entreprises dans leurs enjeux de compétitivité, de souveraineté et de durabilité. C'est en renforçant ces synergies que nous contribuons, collectivement, à faire émerger des solutions concrètes au service des filières et des territoires.

Cette dynamique repose avant tout sur l'engagement de l'ensemble de nos parties prenantes. Je tiens à remercier chaleureusement nos adhérents, nos partenaires, nos équipes ainsi que les institutions qui nous accompagnent au quotidien. Leur mobilisation et leur confiance sont les moteurs de notre action et de nos réussites communes.

À l'approche de la phase 6 des pôles de compétitivité, nous abordons l'avenir avec ambition et responsabilité. Cette nouvelle étape devra nous permettre de renforcer encore notre impact, d'accompagner plus largement les transformations industrielles et d'affirmer le rôle des pôles comme acteurs stratégiques des grandes transitions. Forts de cette énergie collective, nous poursuivrons en 2026 notre mission avec exigence et détermination, en accompagnant les projets, en favorisant les collaborations et en continuant à faire de Smart Power un catalyseur d'innovation au service des transitions.

RAPPORT D'ACTIVITÉ 2025

**ORGANISATION ET
GOUVERNANCE**

LA GOUVERNANCE DE SMART POWER

En 2025, la gouvernance de Smart Power a poursuivi son rôle central dans le pilotage stratégique et opérationnel du pôle. Les réunions régulières du bureau et du Conseil d'administration ont permis d'assurer un suivi rigoureux des actions, de valider les initiatives et de favoriser les échanges entre l'ensemble des parties prenantes. L'arrivée de nouveaux représentants académiques a enrichi le Conseil d'administration d'un regard renouvelé, stimulant la réflexion sur les priorités et les ambitions du pôle.

Parallèlement, plusieurs groupes de travail ont été mis en place pour structurer les projets et renforcer les services aux adhérents.

Cette gouvernance participative et collaborative a mobilisé à la fois les salariés du pôle, les administrateurs et des experts issus des entreprises et organismes partenaires. Elle a permis d'anticiper

les besoins des adhérents, de consolider les décisions stratégiques et de soutenir le développement de projets innovants dans le domaine des énergies intelligentes. Grâce à cette dynamique, Smart Power continue de renforcer son impact, sa crédibilité et sa capacité à accompagner ses membres dans la transition énergétique et l'innovation technologique.

CONSEIL D'ADMINISTRATION DE SMART POWER

COLLÈGE 1 | ÉTABLISSEMENTS DE RECHERCHE ET ORGANISMES DE FORMATION

CEA, Bruno FOURNEL
 Université de Limoges, Stéphane BILA
 Université d'Orléans, Rémi DUSSART
 INSA CVDL, Gaël GAUTIER
 CNRS, Ludovic HAMON
 Université de Tours, Daniel ALQUIER
 Université de Nantes, Jean-Christophe OLIVIER
 Université d'Angers, Bruno CASTANIER

COLLÈGE 2 | ENTREPRISES

Enedis, Olivier LORIOT
 Groupe Atlantic, Olivier FINOT
 STMicroelectronics, Marie-France LI SAÏ FLORENTIN
 Sicame Group, Pierre WILLAMS
 NaTran, Amaury MAZON
 EDF, Emmanuelle MISSIRE
 TotalEnergies, Annick NOBLE
 INES, Jean-Paul BOULEY
 Smartome, Christophe COLAS
 Watteco, Jean-Claude LE BLEIS
 Armor Group, Antoine MAUFROY
 Groupe Sorégies, Anna WACHOWIAK

LES MEMBRES DU BUREAU

PRÉSIDENT
 Olivier LORIOT, Enedis

VICE-PRÉSIDENTS
 Olivier FINOT, Groupe Atlantic
 Marie-France LI SAÏ FLORENTIN, STMicroelectronics
 Pierre WILLAMS, Sicame Group

TRÉSORIER
 Amaury MAZON, NaTran

TRÉSORIER ADJOINT
 Bruno FOURNEL, CEA

SECRÉTAIRE
 Emmanuelle MISSIRE, EDF

SECRÉTAIRE ADJOINTE
 Annick NOBLE, TotalEnergies

L'ÉQUIPE OPÉRATIONNELLE



Guillaume ANDRES
 Chargé de Projets
 Pays de la Loire



Alison BARBIER
 Chargée de Projets EU
 Bruxelles



Frédéric CABAS
 Responsable Formations
 & Événementiel



Aline CHABOT
 Chargée de Projets
 Nouvelle-Aquitaine



Paul COUCHOT
 Responsable Technique
 & Développement



Etienne DUBOISSET
 Chargé de Projets
 Nouvelle-Aquitaine



Dorothée FOX
 Chargée Administrative
 & Financier



Philippe FRANÇOIS
 Chargé de Projets
 Centre-Val de Loire



Annick JULIA
 Directrice Générale



Daniel MELEY
 Chargé de Projets
 Centre-Val de Loire



Stéphane OURY
 Chargé de Projets
 Pays de la Loire



Chloé ROGER
 Responsable
 Communication



Cassandra TOGNA
 Chargée de Projets EU
 Bruxelles

En 2025, le pôle a accueilli 3 nouveaux collaborateurs

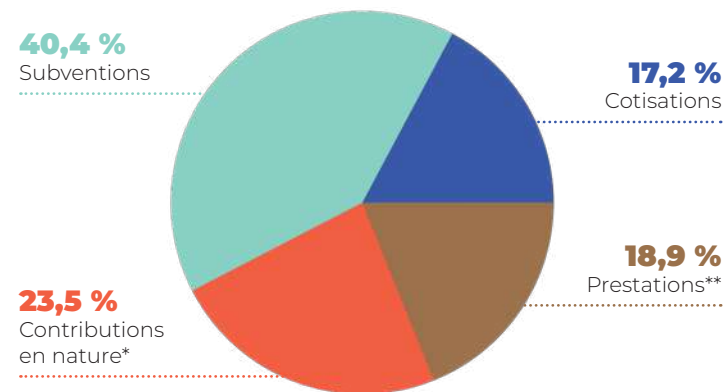
- Alison BARBIER intègre le pôle en tant que Chargée de Projets européens. Elle accompagne les adhérents dans la structuration et le montage de projets collaboratifs à l'échelle européenne.
- Paul COUCHOT a rejoint le pôle comme Responsable Technique et Développement. Il accompagne les adhérents dans leurs projets et apporte son expertise technique.
- Chloé ROGER est en charge du service communication et relations médias. Elle valorise les adhérents et travaille à la visibilité du pôle et de ses missions.

ÉLÉMENTS BUDGÉTAIRES

L'analyse des ressources financières de Smart Power pour l'année écoulée met en lumière un modèle économique solide et équilibré, fondé sur une complémentarité entre financements publics et contributions privées. Ces dernières représentent 59,6 % du budget global, confirmant la dynamique de diversification des ressources engagée par le pôle, tandis que les financements publics s'établissent à 40,4 %, témoignant du soutien constant des institutions aux actions menées.

Cette structuration financière reflète la capacité de Smart Power à mobiliser son écosystème au service de ses missions, en s'appuyant à la fois sur l'engagement de ses membres et sur les dispositifs publics dédiés à l'innovation. Elle illustre également la pertinence des actions conduites et la confiance accordée au pôle par ses partenaires.

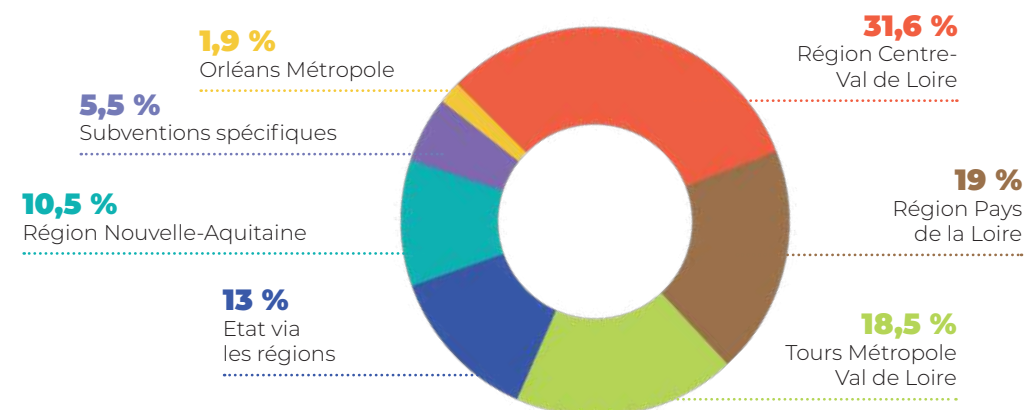
RÉPARTITION DU FINANCEMENT DU PÔLE PAR TYPOLOGIE DE RESSOURCES



*** Contributions en nature :**
Mise à disposition de locaux, de matériel, de personnel, temps accordé par les administrateurs bénévoles

**** Prestations :**
Formations, accompagnement à la rédaction de projets, dissémination, animations ciblées

RÉPARTITION DES SUBVENTIONS PUBLIQUES PAR FINANCEURS



RAPPORT D'ACTIVITÉ 2025 ACTIONS STRATÉGIQUES ET INITIATIVES

FEUILLE DE ROUTE ET OBJECTIFS 2025

Une nouvelle identité pour un positionnement plus affirmé

L'année 2025 marque une étape charnière dans l'histoire du pôle Smart Power. Elle concrétise plusieurs mois de réflexion stratégique autour de son univers de marque, de son positionnement et de son identité. Ce travail de fond a abouti à un changement de nom, en cohérence avec l'évolution de ses activités et l'ambition qu'il porte : affirmer pleinement son rôle d'acteur structurant de l'innovation énergétique au service des territoires.

Cette nouvelle identité traduit plus clairement ce qu'est le pôle et ce qu'il fait. Elle incarne son expertise technique, son dynamisme et sa capacité à fédérer un écosystème d'acteurs engagés dans la transition énergétique. Le choix d'une symbolique circulaire n'est pas anodin : il évoque le cycle vertueux de l'énergie - production, consommation, recyclage - mais aussi la durabilité, le renouvellement constant des ressources et l'optimisation des flux énergétiques. Le symbole reflète ainsi le lien direct entre l'ensemble des parties prenantes et illustre l'accélération de l'innovation technologique, moteur indispensable de la transformation énergétique.

Au-delà d'une évolution visuelle, cette nouvelle identité incarne un mouvement. Un mouvement créateur d'énergie. L'énergie de se regrouper. L'énergie d'avancer. L'énergie d'évoluer.

Smart Power affirme ainsi sa mission : accélérer l'innovation au service de la

transition énergétique et du développement économique des territoires. Cette ambition s'appuie sur des valeurs fortes - le service, l'expertise, la proximité et le collectif - qui structurent sa manière d'agir.

L'innovation comme levier de compétitivité et de transition

En 2025, le pôle Smart Power poursuit son engagement en faveur de l'innovation au service de la transition énergétique, en accompagnant ses adhérents dans le développement et le déploiement de solutions technologiques à forte valeur ajoutée. En cohérence avec les priorités nationales et régionales, il renforce son action en faveur des projets collaboratifs et de l'accès aux dispositifs de financement, contribuant ainsi à accélérer l'émergence d'innovations industrielles et à soutenir la compétitivité des acteurs des territoires.

Une offre de services au bénéfice des adhérents

Face à l'évolution des besoins de ses adhérents et aux mutations rapides de la filière, le pôle Smart Power consolide et élargit son offre de services. L'accompagnement à la levée de fonds

privés est renforcé, des actions de formation adaptées aux enjeux technologiques et industriels sont déployées, et les projets sont valorisés à travers des dispositifs de labellisation reconnus. Cette dynamique vise à accroître la visibilité, la crédibilité et les capacités de développement des acteurs accompagnés, tout en soutenant leur trajectoire de croissance.

Un alignement stratégique au service des priorités nationales et régionales

Le pôle Smart Power s'inscrit dans les orientations de France 2030 et des Schémas Régionaux de l'Innovation et de Spécialisation Intelligente (SRI-SI) des régions Centre-Val de Loire, Pays de la Loire et Nouvelle-Aquitaine. Cet alignement permet d'accélérer l'industrialisation de technologies innovantes et à fort impact environnemental, tout en renforçant la compétitivité des acteurs industriels et académiques.

Le pôle joue également un rôle clé dans les programmes Ambition Recherche Développement (ARD), comme MATEX et CERTeM 5.0, en facilitant les partenariats, le montage de projets et l'accès aux financements. Grâce à cette stratégie, Smart Power fédère les acteurs autour de projets collaboratifs et contribue à l'émergence de solutions concrètes pour la transition énergétique.

FEUILLES DE ROUTE RÉGIONALES

Au-delà de sa stratégie nationale, le pôle Smart Power décline également ses priorités d'action à l'échelle territoriale afin de tenir compte des spécificités économiques, industrielles et énergétiques de chaque région. Ces feuilles de route régionales traduisent opérationnellement les orientations stratégiques du pôle et permettent de structurer des dynamiques locales d'innovation, en mobilisant les acteurs et les projets au plus près des besoins des territoires. Elles constituent ainsi un levier essentiel pour renforcer l'impact des actions menées et accélérer, à l'échelle régionale, la transition énergétique et le développement économique.



En Centre-Val de Loire, la feuille de route de Smart Power s'inscrit dans les priorités du SRDEII « Ambition 2030 », qui vise à renforcer l'innovation et accélérer les transitions écologique, énergétique et numérique des entreprises. Le pôle contribue à cette dynamique en soutenant des projets collaboratifs, en accompagnant le développement de technologies énergétiques innovantes et en favorisant les synergies entre acteurs économiques, académiques et institutionnels du territoire.



En Pays de la Loire, la feuille de route de Smart Power s'inscrit dans la stratégie régionale visant à positionner les entreprises sur cinq filières clés : alimentation, santé, mobilités, énergies, défense. Le pôle soutient le développement de projets collaboratifs innovants, accompagne l'accès aux financements publics et privés et contribue à l'animation de l'écosystème régional. Il intègre également les enjeux de transitions écologique et numérique dans ses actions et ses processus de labellisation.



En Nouvelle-Aquitaine, la feuille de route de Smart Power s'inscrit dans la stratégie régionale Néo Terra, qui vise à accélérer les transitions écologique, énergétique et économique du territoire. Dans ce cadre, le pôle soutient le développement de projets innovants dans le domaine de l'énergie, favorise les collaborations entre acteurs industriels, académiques et institutionnels et contribue à structurer des dynamiques d'innovation au service de la transition énergétique régionale.

INITIATIVES PHARES DE 2025

MADE IN SMART POWER BUSINESS

Made in Smart Power constitue un événement phare du pôle, rassemblant chaque année l'ensemble de l'écosystème industriel et technologique : donneurs d'ordre, PME, startups, laboratoires, centres de R&D, collectivités et partenaires institutionnels.

Véritable vitrine de la dynamique territoriale, il met en lumière les projets innovants et favorise les coopérations autour des enjeux de transition énergétique, de décarbonation et d'innovation.



L'édition 2025 a marqué une évolution majeure avec l'introduction d'une matinée entièrement dédiée au business. Pensée pour répondre aux attentes des adhérents, cette nouvelle séquence a permis d'organiser des rendez-vous BtoB qualifiés entre porteurs d'offres, industriels et donneurs d'ordre, d'accélérer les mises en relation et de stimuler l'émergence d'opportunités concrètes.

Cette demi-journée « Business » est venue compléter l'après-midi consacrée à l'innovation, offrant un format structurant et opérationnel pour renforcer l'écosystème et soutenir le développement de solutions au service de la transition énergétique.

EN 2026, NOUVEAU FORMAT !

Fort du succès de cette première matinée Business, le format évolue en 2026 pour devenir un événement à part entière. Baptisé **Convergences, Le rendez-vous business des acteurs de la transition énergétique**, il se tiendra en septembre prochain. Cette nouvelle formule ambitionne de renforcer encore la dynamique de rencontres qualifiées au service des entreprises engagées dans la transition énergétique.



PITCH FOR DEVELOPEMENT : 2^{ème} ÉDITION

La deuxième édition du Pitch For Development s'est tenue à Poitiers, réunissant huit entrepreneurs finalistes sélectionnés pour la qualité et l'ambition de leurs projets.

Dédié aux entreprises innovantes engagées dans la transition énergétique et la décarbonation, l'événement leur a offert l'opportunité de présenter leurs solutions devant un jury composé d'investisseurs, d'industriels et de représentants bancaires. Les projets ont été évalués selon leur caractère innovant, leur impact et leur contribution aux enjeux énergétiques.

La journée a également été marquée par une table ronde sur le financement participatif, avec les interventions de Shaila Sahai (We Take Part) et Sylvain Frédéric (EnerVivo), pour explorer des leviers complémentaires de croissance, avant un temps de networking favorisant les échanges.

Ce rendez-vous a permis aux porteurs de projets de bénéficier de retours stratégiques tout en renforçant leur visibilité et leur réseau au sein de l'écosystème.

LES LAURÉATS 2025

Prix Croissance - Nikolas LABRANQUE, Sofrigam
Remis par Maxime GALINANT, EY Société d'Avocats

Prix Innovation - Antoine VIDALING, Skydrone Robotics
Remis par Marlène GRINIÉ, CIC Ouest

Prix Coup de Cœur - Philippine ROY & Florian GUINET, Zilo Energie
Remis par Pierre-Lou HENRY & Frédérique DEVEZE, ODIEM | Banque Populaire Val de France



RAPPORT D'ACTIVITÉ 2025

**FOCUS
INNOVATION**

PROJETS FINANCÉS ET CHIFFRES CLÉS

Au cœur de sa mission, le pôle Smart Power accompagne l'émergence, la structuration et le financement de projets innovants portés par ses membres. Grâce à son processus de labellisation, gage de qualité et de pertinence technologique, il facilite l'accès aux dispositifs de financement et renforce la visibilité des projets auprès des partenaires publics et privés.

Retour sur les projets financés et les principaux indicateurs de l'année 2025.

RÉSEAUX ÉLECTRIQUES INTELLIGENTS 7 PROJETS FINANCÉS EN 2025

MCTDR
Capteur intégré basé sur la technologie SPRK-Tech, conçu pour une connexion aux réseaux moyenne tension (MT), permettant la collecte et le traitement automatisé des données afin d'anticiper les défauts électriques et mécaniques et d'améliorer la fiabilité des infrastructures.

CH2ESEE
Dispositif multifonction valorisant les effluents laitiers/fromagers par photocatalyse et photoélectrocatalyse pour produire de l'hydrogène vert et des molécules à haute valeur ajoutée, combinant dépollution et création de revenus complémentaires tout en contribuant à la transition énergétique et à la filière agricole.

ACAHDI
Développement et intégration d'un système de stockage d'énergie à base de matériel de réemploi, appliqué au démonstrateur houlomoteur DIKWE (TRL8), afin d'optimiser la gestion et la valorisation de l'énergie produite.

ARKTEOS C3IV
Investissement dans un système industriel de test et de détection de fuites, visant à améliorer les capacités de production et la fiabilité de la fabrication de pompes à chaleur.

SUNVIBE
Développement de l'intégration du photovoltaïque et du stockage dans les réseaux de distribution via des électroniques de puissance intelligentes, capables d'assurer des services réseau avancés et une interopérabilité renforcée, validé à travers trois sites pilotes en Europe.

POWERMAX
Développement d'une feuille de route technologique pour le stockage longue durée de l'énergie (LDES) dans différents réseaux européens, avec des stratégies d'intégration des énergies renouvelables et des démonstrateurs de co-localisation et d'hybridation, validant la viabilité commerciale de technologies (sels fondus, hydrogène, lithium-ion) en conditions réelles et leur potentiel de déploiement à grande échelle.

PERUN
Renforcement de la cybersécurité européenne grâce à des solutions basées sur l'intelligence artificielle et le machine learning, permettant d'analyser et de détecter de nouvelles cybermenaces et de renforcer la résilience des infrastructures numériques critiques, avec validation à travers plusieurs cas d'usage réels dans différents secteurs.



BÂTIMENTS ET TERRITOIRES INTELLIGENTS 2 PROJETS FINANCÉS EN 2025

POOCA
Développement de briques technologiques permettant la récupération d'énergie lumineuse ambiante et la réception de données par voie optique sans fil, à partir de composants photovoltaïques organiques imprimés, flexibles et à bas coût, adaptés à des usages en environnement intérieur.

SOLSTIS
Mise en place d'un programme international de formation et de recherche sur les technologies durables, combinant photovoltaïque organique et stockage d'énergie à très haut rendement, afin de développer des solutions IoT à forte valeur ajoutée et de démontrer leur viabilité industrielle et environnementale.



SYSTÈMES ÉLECTRIQUES POUR LES MOBILITÉS 1 PROJET FINANCÉ EN 2025

SUPER
Conception d'un modèle industriel frugal pour la production du véhicule ULIVE, reposant sur une ligne d'assemblage modulaire et duplicable. Le projet intègre des choix technologiques ciblés pour garantir qualité et traçabilité, tout en privilégiant des procédés sobres et centrés sur l'opérateur, afin de faciliter le déploiement multi-sites et renforcer la résilience industrielle.

ÉLECTRONIQUE : MATÉRIAUX, COMPOSANTS ET SOUS-SYSTÈMES 10 PROJETS FINANCÉS EN 2025

VOCELO
Développement d'un instrument de mesure innovant permettant d'évaluer la rigidité cardiaque, avec pour objectif d'améliorer le diagnostic et le suivi des pathologies cardiovasculaires.

REGENPILES
Optimisation de la régénération et du recyclage des piles alcalines afin de prolonger leur durée de vie, en améliorant la compréhension des mécanismes électrochimiques et en valorisant ses matériaux pour développer des dispositifs rechargeables à plus faible impact environnemental.

FLEXIMUT
Conception de procédés de fabrication de sondes ultrasonores flexibles pour l'imagerie et le monitoring médical, reposant sur une technologie MEMS à base de polymères biodégradables et couvrant l'ensemble de la chaîne de valeur.

EVAUS
Développement de nouvelles connaissances et procédés ultrasonores pour l'extraction végétale sans solvants, à travers la conception de cellules d'insonification innovantes, intégrant des modèles prédictifs pour optimiser la propagation des ondes et l'interaction avec le milieu.

ANIMOV2
Développement d'outils d'intelligence artificielle pour l'analyse automatique du comportement animal à partir de vidéos, visant à améliorer la détection des comportements à différentes échelles tout en réduisant la dépendance aux données et aux ressources, avec validation en conditions réelles et constitution d'une base de données de référence.

LION VERT
Optimisation de la formulation d'encre aqueuses pour la fabrication d'électrodes de batteries lithium-ion, en améliorant la dispersion des matériaux actifs et les propriétés mécaniques et électrochimiques, afin d'accroître performances, durabilité et éco-conception des dispositifs de stockage d'énergie.

TURBOSOFC
Développement de membranes adaptées au fonctionnement sous pression pour améliorer les performances des piles à combustible et faciliter la valorisation de la chaleur fatale, ainsi que l'optimisation du contrôle des systèmes intégrant production d'électricité et récupération de chaleur.

HERMES
Mise au point de procédés de fabrication de transducteurs ultrasonores MEMS à base de films piézoélectriques innovants sans plomb, visant à réduire l'impact environnemental tout en maintenant des performances élevées.

ECI CMS
Implantation d'une nouvelle ligne d'assemblage dans le cadre d'une stratégie de réinternalisation, visant à renforcer les capacités de production et la maîtrise des procédés.

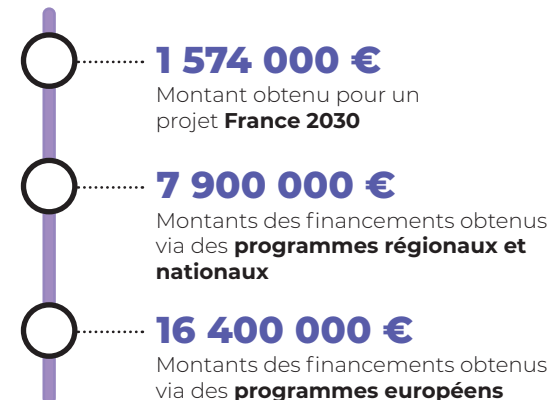
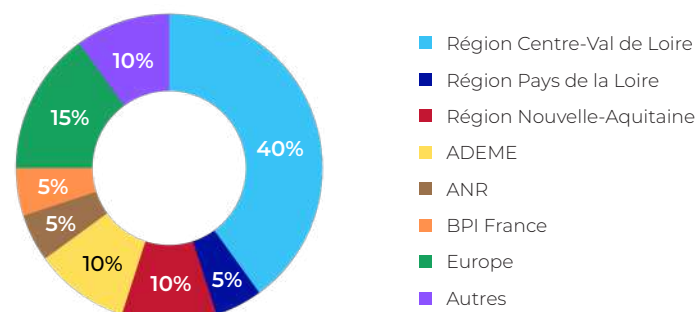
RE-PAIR
Étude des facteurs sociaux et cognitifs influençant les comportements d'échange chez les primates et les enfants à l'aide d'interfaces robotiques, afin de comprendre les conditions favorisant la réciprocité et d'adapter les interfaces à l'interaction homme-animal.

EN 2025

68 projets labellisés et/ou accompagnés
Dont 42 hors projets européens
Et 26 projets européens

31% taux de succès aux financements
40% au national / 15% à l'Europe
Et encore 8 projets en instruction

PROJETS PAR SOURCES DE FINANCEMENT (EN %) :



RETOMBÉES PROJETS EN 2025 :



38 projets déposés en 2025 sont concernés par une démarche écologique (hors projets émergents et en cours de montage)

FOCUS SUR DES PROJETS PHARES



FlexiMUT

Microsystèmes Ultrasonores
Flexibles appliqués à l'imagerie
médicale



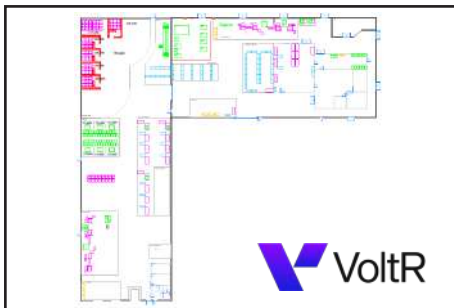
Etienne Lemaire
Université de Tours, GREMAN

VERS DES SONDES ULTRASONORES SOUPLES INNOVANTES

FLEXIMUT

Le projet FlexiMUT développe une filière de fabrication de sondes ultrasonores souples de type CMUT. Il combine intégration avancée sur silicium et polymères, développement de CMUT tout polymère et nouveaux matériaux d'encapsulation. L'objectif est de proposer des dispositifs plus flexibles et performants pour des applications innovantes.

PORTEUR :
Université de Tours
BUDGET :
235 000 €
AIDE :
125 000 €
FINANCEUR :
Région Centre-Val de Loire
DURÉE :
36 mois



VERS UNE SECONDE VIE INDUSTRIELLE DES BATTERIES LITHIUM

PU2BL

VoltR industrialise son procédé de reconditionnement de batteries lithium, avec une montée en cadence de son site d'Angers et une extension aux batteries automobiles. Le projet contribue à la souveraineté industrielle, réduit l'empreinte carbone et prévoit la création de près de 400 emplois d'ici 2033. Il s'appuie sur un démonstrateur déjà opérationnel.



PORTEUR :
VoltR
BUDGET :
17 157 802 €
AIDE :
6 600 000 €
FINANCEUR :
BPI
DURÉE :
48 mois



VERS UNE PRODUCTION LOW-TECH DE VÉHICULES INNOVANTS

SUPER

Le projet SUPER développe une ligne d'assemblage simple et répliquable pour le véhicule ULIVE d'AVATAR Mobilité. Il finalise son industrialisation et optimise une ligne pilote, en conciliant performance, traçabilité et travail humain dans une logique de techno-discernement. Projet pitché à l'AMI Pitch for Dev 2024 et labellisé Smart Power.

PORTEUR :
AVATAR Mobilité
BUDGET :
5 400 000 €
AIDE :
2 700 000 €
FINANCEUR :
ADEME
DURÉE :
36 mois



VERS DES SOLUTIONS D'OPTIMISATION POUR LES GRANDS DÉFIS

ALMOA

Le projet ALMOA forme des doctorants aux méthodes d'optimisation avancées pour répondre aux défis du climat, de l'énergie et du numérique. Il associe recherche académique et partenaires industriels pour développer des outils mathématiques innovants. Soutenu par le programme MSCA, il contribue à renforcer les compétences européennes en innovation durable. EDF est partenaire du projet.

PORTEUR :
Univ. de Klagenfurt
BUDGET :
3 854 000 €
AIDE :
3 854 000 €
FINANCEUR :
Europe
DURÉE :
48 mois

SUPPORT À L'INGÉNIERIE DE PROJETS

En 2025, Smart Power a confirmé son rôle de partenaire clé dans l'ingénierie de projets d'innovation en accompagnant ses adhérents à chaque étape de leurs démarches. De l'émergence des idées à la concrétisation des projets financés, le pôle mobilise son expertise pour transformer les ambitions en réalisations concrètes.

Dans un contexte de concurrence accrue sur les financements régionaux, nationaux et européens, cet accompagnement constitue un véritable facteur différenciant pour sécuriser et accélérer le développement des projets.

UNE OFFRE D'ACCOMPAGNEMENT À 360°

Le pôle propose un accompagnement complet et modulable, adapté aux besoins spécifiques de chaque adhérent :

- **Structuration et émergence des projets**
Identification des opportunités de financement, qualification des idées, mise en relation avec des partenaires stratégiques et structuration de consortiums performants.
- **Montage et sécurisation des dossiers**
Analyse de l'adéquation projet/appel à projets, appui à la rédaction des dossiers techniques et financiers, valorisation des impacts et des innovations.
- **Suivi et valorisation post-dépôt**
Organisation et animation des réunions de projet, mise en place d'outils de pilotage, accompagnement à la communication et valorisation des résultats.

UNE APPROCHE ADAPTÉE À CHAQUE PROJET

L'accompagnement proposé repose sur une méthodologie flexible, permettant d'intervenir aussi bien auprès d'adhérents souhaitant intégrer un consortium existant, qu'auprès de porteurs de projets en position de coordination.

Cette approche sur mesure garantit une réponse adaptée au niveau de maturité des projets et aux enjeux propres à chaque structure.

DES RÉSULTATS CONCRETS

L'ingénierie de projets portée par Smart Power contribue directement à :

- renforcer la compétitivité des adhérents,
- augmenter le taux de succès aux appels à projets,
- structurer des collaborations durables entre acteurs académiques et industriels.

Elle participe également à l'attractivité du territoire en favorisant l'émergence de projets innovants à fort impact.

PERSPECTIVES

2026

Fort de cette dynamique, Smart Power poursuivra en 2026 le développement de son offre d'ingénierie de projets avec plusieurs ambitions :

- élargir l'accès aux programmes européens,
- renforcer l'accompagnement à la coordination de projets complexes,
- développer des actions de formation dédiées aux adhérents.

ACTIONS À L'EUROPE

Le pôle Smart Power accompagne ses adhérents dans leur accès aux opportunités européennes et contribue à positionner son écosystème dans les grandes dynamiques d'innovation à l'échelle européenne. À travers son offre de services dédiée, le pôle soutient entreprises, laboratoires et acteurs publics dans l'identification et le montage de projets collaboratifs financés par des programmes tels que **Horizon Europe**, **EIC Accelerator** ou **Eurostars**. En facilitant l'émergence de partenariats internationaux et l'accès aux financements européens, Smart Power contribue à renforcer la visibilité et la compétitivité de son écosystème sur les enjeux stratégiques liés à la transition énergétique et aux technologies innovantes.

Focus accompagnement : Université d'Orléans - Laboratoire PRISME

En 2025, le pôle Smart Power a accompagné le laboratoire PRISME Laboratory de l'Université d'Orléans dans la structuration et le montage d'un projet européen dans le cadre du programme Horizon Europe (Cluster 5 « Climate, Energy and Mobility »). L'accompagnement a porté sur l'identification de l'appel à projets, la structuration de la stratégie du projet et la recherche de partenaires européens académiques et industriels. Smart Power a également contribué à l'animation du consortium et à l'appui méthodologique au montage de la proposition, facilitant ainsi l'accès du laboratoire aux financements européens.

Projets européens accompagnés

Au cours de l'année, Smart Power a soutenu ses adhérents dans la structuration, la relecture et l'optimisation stratégique de projets européens Horizon Europe dans les clusters 2, 3 et 5, en renforçant la cohérence scientifique, technique et méthodologique des propositions.

Deux projets, **POWERMAX** et **SUNVIBE**, ont été sélectionnés pour financement et doivent démarrer au printemps 2026. Smart Power a également accompagné une proposition MSCA et initié l'accompagnement de PME et start-ups dans le cadre du programme EIC Accelerator, en préparant notamment les pitches et présentations devant jury simulé. Ces actions confirment le rôle du

Le pôle Smart Power contribue aux actions européennes du **Centre d'Excellence Régional en Microélectronique (CERTEM)**. Dans ce cadre, le pôle appuie l'identification d'opportunités de financement européennes, la mise en relation avec des partenaires internationaux et le montage de projets collaboratifs, afin de renforcer la participation de l'écosystème CERTEM aux programmes européens de recherche et d'innovation.

pôle comme interface entre les acteurs du territoire et les financements européens.

Animation et diffusion de l'information européenne

Smart Power assure la diffusion active d'informations européennes et l'animation de son écosystème. En 2025, plusieurs actions ont été réalisées : organisation d'une Journée Horizon Europe réunissant près de 250 participants avec la Smart Energy Alliance, participation à plusieurs Info Days européens, et diffusion régulière des opportunités de financement auprès des adhérents. Ces initiatives renforcent la culture européenne de l'écosystème et favorisent l'émergence de collaborations scientifiques et industrielles.

Smart Power dans les dynamiques européennes

Depuis 2025, le pôle renforce son positionnement au sein des écosystèmes européens d'innovation, en développant des relations avec d'autres clusters et réseaux européens. Cette démarche vise à inscrire Smart Power comme partenaire direct de projets collaboratifs dans des programmes tels que Horizon Europe, Interreg, Euroclusters et l'initiative I3. Par le biais du réseautage et de la coopération, le pôle facilite l'émergence de projets internationaux et renforce la participation de son écosystème aux consortiums européens, tout en continuant à soutenir les adhérents dans l'accès aux financements et aux programmes européens.

ZOOM SUR ...

ASTEERICS 
Centre de compétences français en micro-électronique

Conscient que la transition énergétique et la souveraineté industrielle passent aussi par l'évolution des compétences, Smart Power s'engage dans l'AMI CMA à travers le projet ASTEERICS. Cette initiative vise à structurer le futur centre de compétences français en microélectronique, dans le cadre du déploiement des centres soutenus par la Commission européenne dans les 27 États membres.

Le projet est piloté par Minalogic, aux côtés des pôles et clusters Alpha-RLH, Images & Réseaux, Aktantis, Smart Power, Systematic, ainsi que l'association Jessica France, qui opère le programme Captronic en soutien aux PME de l'électronique. La formation académique s'appuie sur le CNFM, fédérant 12 universités et la plateforme technologique CIME-P dédiée au prototypage avancé.

Les centres de compétences en semi-conducteurs joueront un rôle stratégique pour renforcer la compétitivité européenne dans ce domaine clé. En proposant un accompagnement technique, des formations spécialisées et un appui à l'investissement, ASTEERICS permettra aux entreprises — notamment aux PME et ETI — d'accéder à des expertises de pointe, de sécuriser leurs projets et d'accélérer leur capacité d'innovation. À travers cette implication, Smart Power contribue activement à la structuration d'un écosystème microélectronique performant, au service des transitions industrielles et énergétiques.

LE CONSEIL SCIENTIFIQUE LABELLISATION ET MISSIONS

Instance d'expertise au cœur de l'écosystème Smart Power, le Conseil Scientifique accompagne les projets d'innovation tout au long de leur maturation. Composé d'experts issus du monde académique et industriel, il apporte un regard croisé et indépendant sur les projets portés par les entreprises et les laboratoires. Par ses analyses, ses recommandations et sa capacité à challenger les porteurs de projets dans un esprit constructif, le Conseil Scientifique contribue à renforcer la qualité des projets accompagnés par le pôle et à maximiser leurs chances de succès.

Yves Parmantier, Président du Conseil Scientifique, revient sur le rôle et la valeur ajoutée de cette instance clé du pôle.



UN ACCOMPAGNEMENT QUI RENFORCE LES CHANCES DE SUCCÈS

“ Lorsque les projets passent suffisamment tôt devant le Conseil Scientifique, ils bénéficient de l'expertise collective de ses membres. Cela permet de les faire évoluer et d'en améliorer la qualité.

Le Conseil Scientifique intervient en amont du dépôt des projets afin d'apporter un regard critique et constructif. Cette étape d'échange et d'amélioration permet aux porteurs de projets de consolider leur proposition, d'identifier d'éventuels points de vigilance et de renforcer leur stratégie. Les projets ayant bénéficié de cet accompagnement présentent ainsi un taux de succès particulièrement élevé, preuve de la valeur ajoutée de cette étape d'expertise.

UNE DIVERSITÉ D'EXPERTISES AU SERVICE DE L'INNOVATION

“ Nous avons à la fois des chercheurs très pointus dans leurs domaines et industriels confrontés à des problématiques opérationnelles. Cette complémentarité est une vraie richesse.

Le Conseil Scientifique réunit des profils variés : chercheurs à la pointe de leurs technologies, experts techniques, industriels et acteurs du terrain. Cette diversité permet d'aborder les projets sous plusieurs angles – scientifique, technologique et applicatif – et de couvrir un spectre très large de thématiques et de niveaux de maturité technologique, du TRL 1 jusqu'aux projets proches de l'industrialisation.

UN ESPRIT D'APPUI ET DE BIENVEILLANCE

“ L'objectif du Conseil Scientifique n'est pas de juger les projets, mais de les faire progresser. Nous sommes dans une logique d'appui positif aux porteurs de projets.

Au-delà de l'évaluation, le Conseil Scientifique s'inscrit dans une démarche d'accompagnement. Les échanges avec les porteurs de projets visent à faire émerger des pistes d'amélioration, à orienter les stratégies technologiques et à faciliter la structuration des projets. Cet esprit de bienveillance et de mentorat contribue à créer un cadre propice au dialogue et à l'émergence de projets innovants.

La labellisation par le CS est reconnue par les financeurs attestant de la qualité des projets. Il s'agit d'un **service compris dans l'adhésion** au pôle.

LES STRUCTURES QUI COMPOSENT LE CONSEIL SCIENTIFIQUE



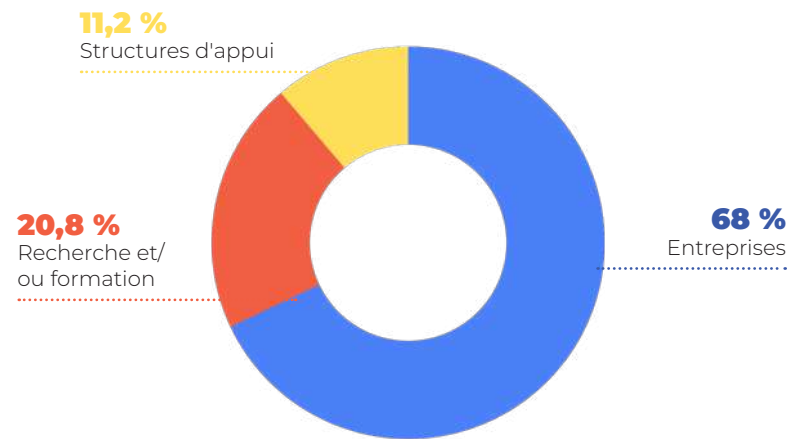
RAPPORT D'ACTIVITÉ 2025
**COMMUNAUTÉ
SMART POWER**

LES ADHÉRENTS EN 2025

Au cœur de la dynamique de Smart Power, les adhérents constituent la véritable force du pôle. Par la diversité de leurs profils, ils rassemblent des expertises complémentaires qui nourrissent l'innovation et structurent l'écosystème. Leur engagement, leur capacité à collaborer et la richesse de leurs compétences font de Smart Power un réseau vivant, en constante évolution. Les chiffres clés présentés ci-dessous illustrent la vitalité de cette communauté et son développement, notamment à travers l'arrivée de nouveaux adhérents en 2025.

259 ADHÉRENTS
dont 45 nouveaux (y compris 5 partenaires)

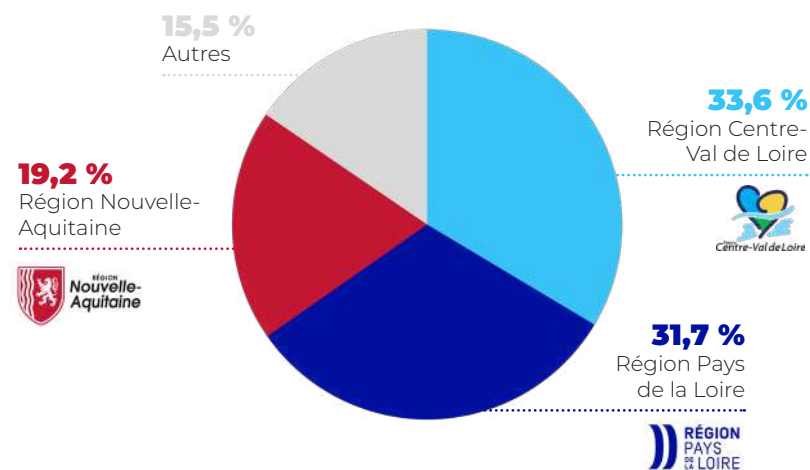
TYPOLOGIE DES ADHÉRENTS EN 2025



SOIT :

- 176 entreprises
- 54 structures de recherche et/ou de formation
- 29 structures d'appui

RÉPARTITION GÉOGRAPHIQUE DES ADHÉRENTS



SOIT :

- 89 en région Centre-Val de Loire
- 84 en région Pays de la Loire
- 51 en région Nouvelle-Aquitaine
- 41 en autres régions

* certains adhérents sont présents sur plusieurs zones géographiques



ADAPTE2 développe des capteurs intelligents pour détecter les perturbations électriques en élevage. Elle aide les exploitants à diagnostiquer les courants parasites et à améliorer le bien-être animal grâce à l'analyse de données.



ADV PROPULSE développe une technologie innovante dédiée au marché du hors-bord. Issue de plusieurs années de R&D, son approche vise à proposer une solution performante et adaptée aux besoins de la plaisance.



AÉROCENTRE est le pôle régional dédié aux filières aéronautique, spatiale et défense en Centre-Val de Loire. Il accompagne plus de 130 industriels autour du développement économique, de l'innovation, de l'excellence industrielle et des compétences.



AGES développe des solutions innovantes de géothermie avec stockage souterrain d'énergie thermique. Sa technologie permet de valoriser les énergies renouvelables pour les secteurs de l'industrie et du bâtiment.



AIR BOOSTER transforme les façades en systèmes de chauffage et de rafraîchissement grâce à une technologie low-tech brevetée. Sa solution réduit la consommation énergétique et l'empreinte carbone des bâtiments.



AVATAR MOBILITÉ développe et assemble des véhicules électriques légers, conçus pour remplacer la voiture sur les trajets quotidiens et réduire l'impact environnemental.



BORDEAUX TECHNOWEST est une technopole regroupant huit sites thématiques, favorisant l'innovation et les réseaux territoriaux. Elle accompagne les startups via hébergement, mentorat, coaching, mise en relation avec partenaires et accès au financement pour soutenir leur développement.



CARBON WATERS développe des additifs à base de graphène pour l'industrie de pointe, conciliant biosourcing et recyclabilité. Ses solutions renforcent composites, polymères et composants tout en remplaçant des additifs toxiques.



CR INDUSTRY est une PME vendéenne fabriquant des agroéquipements innovants sous la marque Tract'Moi et des véhicules tout-terrain électriques pour le milieu rural via Agricycles. L'entreprise conçoit et assemble ses produits localement, avec un savoir-faire 100 % français.



ELECTRO CLINIC est spécialisée dans la maintenance d'équipements et de machines industrielles. Forte de plus de 30 ans d'expertise en mécanique, électrotechnique et électronique, elle intervient jusqu'à la réparation de cartes électroniques.



HACE développe un système convertissant la houle en électricité via des colonnes d'eau oscillantes. Sa technologie stable et à faible empreinte carbone ouvre de nouvelles applications là où d'autres énergies renouvelables sont limitées.



HELIOREC est une startup spécialisée dans le solaire flottant côtier, développant des plateformes photovoltaïques durables pour ports, côtes et plans d'eau, optimisant performance et impact environnemental.



INMIND-VR est une startup qui développe des solutions immersives pour mesurer et améliorer les compétences cognitives dans des environnements complexes, intégrables en laboratoire ou sur simulateurs de vol.



IZEAU est un bureau d'études spécialisé en ingénierie thermique et chaleur renouvelable, accompagnant le raccordement au réseau urbain et valorisant la chaleur résiduelle pour des solutions durables.



KAIGIA conçoit des moteurs modulaires zéro émission et des équipements électriques associés, destinés à la mobilité et aux applications stationnaires, en utilisant des carburants verts.



MANASLU INC. est un cabinet d'ingénierie spécialisé en énergétique du bâtiment. Il accompagne les projets en tant qu'AMO sur la performance énergétique et développe des activités de R&D pour améliorer la simulation et le suivi des consommations en exploitation.



MECATEAMCLUSTER

MECATEAMCLUSTER anime la filière des infrastructures et engins ferroviaires, accompagnant près de 150 entreprises et institutions dans l'innovation, le développement commercial, l'emploi et la formation.



NAONEXT est un bureau d'études électronique spécialisé dans les systèmes embarqués et les objets connectés. Il accompagne ses clients de la conception à la mise en production de produits industrialisables.



NEOLOJI TECHNOPOLE accompagne les startups innovantes à chaque étape de leur développement, en proposant un suivi sur mesure, un hébergement à la pépinière H.TAG et une animation active de l'écosystème.



NETVOLT développe une plateforme de gestion en temps réel pour parcs photovoltaïques et éoliens, intégrant capteurs et algorithmes d'optimisation afin d'améliorer performance et rentabilité des installations ENR.



NOÉMAU est un bureau d'études spécialisé en capteurs magnétiques et composants électromagnétiques haute performance, concevant solutions haute température, haute tension et remplacements de produits obsolètes.



NOVECO fédère entreprises et centres de formation pour développer des solutions innovantes en construction, performance énergétique, smart building et économie circulaire dans le BTP.



OPTIM.AIZE est une startup JEI spécialisée dans la maîtrise des risques environnementaux et la performance industrielle, plaçant la donnée au cœur de la surveillance, de l'inspection et de la maintenance des infrastructures.



PORTYQ est une start-up deeptech spécialisée en cybersécurité post-quantique, développant des solutions de cryptographie résistantes aux futures menaces liées à l'informatique quantique et des services de conseil pour sécuriser les systèmes d'information.



REBOND structure et tokenise des obligations adossées à des projets d'énergies renouvelables, afin de faciliter leur financement via des investisseurs en actifs numériques, dans un cadre réglementaire sécurisé.



S'TILE conçoit et fabrique des panneaux photovoltaïques sur mesure, dédiés à l'intégration en toiture et en façade, avec des modules innovants sans interconnexions visibles.



Le SIEIL gère et développe les réseaux publics d'électricité d'Indre-et-Loire, ainsi que le gaz, l'éclairage public et les infrastructures de recharge pour véhicules électriques au service des collectivités. interconnexions visibles.



SKYDRONE ROBOTICS conçoit et fabrique des drones modulaires pour applications industrielles, comme l'inspection, la cartographie et le transport de charges lourdes, offrant performance et sécurité.



SMARTSIDE édite des logiciels pour les gestionnaires de réseaux, déployant des solutions IoT et Smart Metering afin d'optimiser les services et la performance des compteurs électriques et gaz.



SOFRIGAM conçoit et fabrique des solutions de transport thermique pour les secteurs pharmaceutique, santé, agroalimentaire et logistique, maîtrisant l'ensemble de la chaîne de valeur de la R&D à la commercialisation.



SPRK TECH développe des capteurs intelligents pour surveiller les câbles et détecter les défauts électriques en temps réel, améliorant la maintenance, la fiabilité et la sécurité des infrastructures.



STRATÉGIES DES ÉNERGIES accompagne les entreprises dans l'efficacité énergétique et la mise en place de solutions locales, en intégrant performance, ESG et stratégie globale durable.



SWELLCAPTURE propose des équipements permettant de démultiplier l'énergie des vagues et de la transformer en énergie.



SYNERPOD développe des modules énergétiques préfabriqués tout-en-un pour la rénovation et la performance durable du logement, combinant chauffage, eau chaude, ventilation et monitoring pour réduire les émissions et améliorer le confort.



SYNTHRON développe et produit des additifs pour diverses industries, en orientant sa chimie vers des solutions durables, biodégradables et bio-sourcées tout en explorant de nouveaux marchés liés aux mobilités.



WATTFLOW propose une solution intelligente de pilotage énergétique pour bâtiments tertiaires, intégrant collecte de données, électronique sur mesure et IA pour optimiser climatisation, chauffage et ventilation.



WEDO propose une plateforme collaborative dédiée à la gestion, la valorisation et le suivi de projets innovants, facilitant l'échange et la coopération entre acteurs.



WETAKEPART
Investir Durablement Ensemble

WE TAKE PART est une plateforme de financement participatif exclusivement dédiée aux startups cleantech et climate tech en Europe.



ZILO ÉNERGIE propose des solutions solaires clés en main en abonnement pour particuliers et petits professionnels, incluant étude, installation, maintenance et suivi à distance.





HAXONEO

Groupement d'achats pour les entreprises

En 2025, Haxoneo, groupement d'achats partenaire, est venu renforcer l'offre Smart Power en étant désormais inclus dans l'adhésion.

Haxoneo accompagne les entreprises dans l'optimisation de leurs achats indirects, en leur permettant de réaliser des économies substantielles grâce à la mutualisation des volumes d'achat de ses 15 000 adhérents et à des tarifs négociés auprès de plus de 100 fournisseurs. Sa plateforme en ligne intuitive facilite le pilotage des achats, propose des outils d'analyse pour optimiser les coûts et couvre l'ensemble des catégories d'achats réparties sur sept univers : Industrie & BTP, Logistique, Environnement de bureau, Finances & RH, Mobilité, Maintenance & Entretien des locaux, Informatique & Télécom.

Chaque adhérent bénéficie également d'un accompagnement personnalisé par un chargé d'affaires dédié et d'une approche responsable, avec un outil d'évaluation des fournisseurs selon des critères financiers, écologiques et sociétaux. Haxoneo se positionne ainsi comme un véritable levier stratégique pour gagner en simplicité, optimiser les dépenses et adopter des achats responsables, le tout sans frais supplémentaires pour les adhérents.

Plus d'informations sur haxoneo.com

INITIATIVE 2025 LE CLUB DES PARTENAIRES

L'année 2025 marque une nouvelle étape structurante pour le pôle Smart Power avec la création de son Club Partenaires. Fruit d'une réflexion engagée pour renforcer l'accompagnement proposé à nos adhérents, ce dispositif s'inscrit dans une logique d'ouverture et de complémentarité. Il vise à intégrer, au sein du collège Structure d'appui, des organismes connexes à l'innovation, capables d'apporter des expertises complémentaires à celles du pôle. À travers cette dynamique, Smart Power affirme sa volonté de proposer un écosystème élargi, cohérent et opérationnel, au service de la performance, de la structuration et de l'accélération des projets innovants.



ABF Décisions

ABF Décisions est un cabinet de conseil spécialisé dans le financement public de l'innovation, de l'investissement et du développement territorial. Depuis plus de 20 ans, il accompagne entreprises et acteurs publics dans l'identification et la sécurisation des aides européennes, nationales et locales, en mobilisant les financements adaptés au service de projets performants et durables.



ACTEAM PRO

ACTEAM PRO accompagne depuis plus de 30 ans les entreprises en financement de projets, stratégie et ressources humaines. Le cabinet aide à structurer les équipes et à sécuriser les financements nécessaires. Il met son expertise multidisciplinaire au service de projets innovants à impact.



EY Société d'Avocats

EY Société d'Avocats est un cabinet d'avocats d'affaires et fiscalistes du réseau EY. Il accompagne les entreprises sur leurs enjeux juridiques, fiscaux et sociaux. Son expertise intégrée soutient la transformation et le développement durable des projets.



HÉDON ASSOCIÉS

Hédon & Associés est un cabinet de conseil qui accompagne les entreprises dans leurs projets de développement stratégique et opérationnel. Il offre des services en organisation, conduite du changement et performance. Sa démarche vise à renforcer l'agilité et l'efficacité des équipes pour concrétiser les ambitions de croissance.



MULTIVALENTE

MULTIVALENTE est un cabinet de conseil en stratégie, marketing d'études et développement commercial en France et à l'international. L'entreprise accompagne les dirigeants de PME de la définition de leur stratégie à sa mise en œuvre opérationnelle, en combinant conseil, accompagnement et montée en compétences des équipes.



PREMI HOMME

Créé en 2016, Premi Homme est un cabinet de recrutement, filiale du groupe Artus, spécialisé dans la chasse de têtes de dirigeants, managers et experts, notamment dans l'industrie. Présent à Tours, Paris et Lille, il intervient au niveau national, avec une forte implantation dans le Grand Ouest.



RELIENCES

Reliences accompagne dirigeants et équipes sur leurs enjeux de stratégie, d'organisation et de management. À travers le coaching d'organisation, le conseil et la facilitation, le cabinet propose une approche globale et sur mesure pour soutenir les dynamiques d'évolution individuelles et collectives.

RAPPORT D'ACTIVITÉ 2025
FORMATIONS
SMART POWER

ZOOM SUR LES FORMATIONS

Le pôle Smart Power, acteur de référence dans l'innovation et la transition énergétique, propose une offre de formations diversifiée, conçue pour répondre aux besoins spécifiques des entreprises, des institutions et des acteurs académiques. Depuis 2016, Smart Power est reconnu comme organisme de formation et s'appuie sur un réseau d'experts issus de ses adhérents et partenaires, combinant savoir-faire technique, retours d'expérience concrets et accompagnement personnalisé pour renforcer les compétences.

UNE OFFRE ÉVOLUTIVE ET RÉACTIVE

Les formations Smart Power sont conçues pour répondre aux besoins concrets des entreprises et des acteurs du secteur énergétique. Chaque année, elles évoluent grâce à un processus d'amélioration continue, combinant expertise technique, innovations pédagogiques et retours d'expérience des participants, afin de garantir une montée en compétences efficace et pertinente.

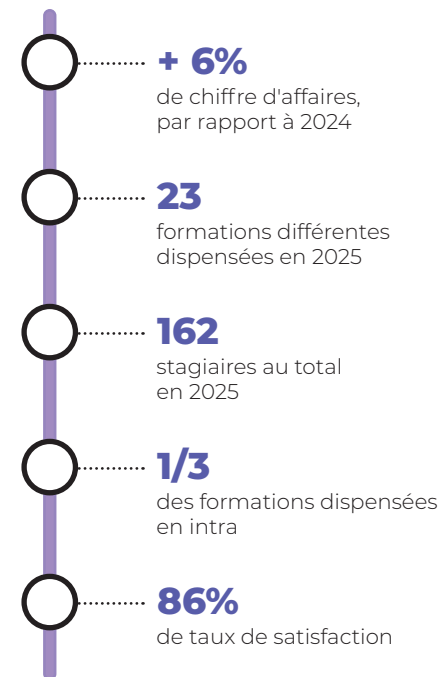
DES FORMATIONS SUR-MESURE, DÉDIÉES À CHAQUE ORGANISATION

Smart Power propose également ses formations en mode intra-entreprise, entièrement adaptées aux besoins spécifiques d'une organisation. Ces sessions personnalisées permettent de traiter des problématiques concrètes, de mobiliser plusieurs collaborateurs autour de projets communs et de maximiser l'impact pédagogique.

Le pôle souhaite renforcer ce format sur-mesure, afin d'accompagner de manière encore plus ciblée ses adhérents et partenaires dans le développement des compétences techniques, transversales et innovantes nécessaires à la transition énergétique et technologique.

EN 2025, 4 NOUVELLES FORMATIONS

- Technologies de stockage de l'énergie électrique
- Maîtriser la réglementation européenne des batteries : normes, conformité et obligations
- Développer sa posture managériale
- Intelligence économique et industrielle



ZOOM SUR ... Qualiopi Un label de confiance

Depuis novembre 2021, Smart Power bénéficie de la certification Qualiopi, un gage de qualité qui atteste de la fiabilité et du sérieux de ses formations. Cette reconnaissance permet aux entreprises de faire financer leurs parcours par les OPCO (Opérateurs de Compétences) et garantit une approche structurée et rigoureuse, incluant le suivi de la satisfaction des participants, qui a atteint 86 % en 2025.

Fort de l'expertise de ses formateurs, Smart Power confirme ainsi son rôle central dans le renforcement des compétences et le développement de l'innovation dans les secteurs de l'énergie et des technologies.



Et en 2026 ?

4 nouvelles formations viennent enrichir l'offre Smart Power !

Tout ce que vous avez toujours voulu savoir sur la RSE

Une formation d'une journée pour comprendre concrètement la responsabilité sociétale des entreprises (RSE) — son cadre réglementaire, ses enjeux environnementaux, sociaux et de gouvernance, ainsi que les leviers opérationnels pour intégrer la RSE dans sa stratégie et ses activités.

Professionaliser sa démarche commerciale

Un parcours de 2 jours destiné à renforcer l'efficacité commerciale : techniques de prospection, conduite d'entretien de vente, structuration d'offres et communication professionnelle, adapté aux dirigeants, responsables d'activité et équipes engagées dans le développement du business.

Gérer efficacement la relation client

Un programme de 2 jours axé sur l'amélioration de l'expérience client, la communication relationnelle, la gestion des situations délicates et la fidélisation, avec des outils pratiques pour structurer une relation durable et identifier de nouvelles opportunités.

Décarbonation et CCUS

Une formation d'une journée pour appréhender les enjeux de la décarbonation et du captage-valorisation du CO₂ (CCUS), en explorant la chaîne de valeur, les technologies clés, les usages du CO₂ et les modèles économiques associés à ces solutions bas carbone.

RAPPORT D'ACTIVITÉ 2025

**ANIMATION
DU RÉSEAU ET
COMMUNICATION**

ÉVÉNEMENTS & TEMPS FORTS 2025

Tout au long de l'année, Smart Power propose et co-construit un programme d'événements dédié aux acteurs de la filière énergie. Pensés comme de véritables temps d'échange et d'accélération, ces rendez-vous visent à décrypter les grandes tendances, partager des retours d'expérience, faire émerger des synergies et stimuler de nouvelles coopérations. Webinaires, journées techniques, rendez-vous marché, visites d'entreprises ou rencontres grands comptes : chaque format contribue à renforcer la dynamique collective, valoriser les expertises du réseau et soutenir le développement de projets innovants au service de la transition énergétique.



13 février
DATA4NRJ

La journée DATA4NRJ a mis à l'honneur l'exploitation de la donnée et de l'IA au service des réseaux énergétiques, en réunissant les acteurs néo-aquitaine du secteur. L'événement a combiné une plénière avec GRTgaz, Teréga, RTE, SRD et Newheat, des temps de networking et des visites techniques ou ateliers collaboratifs autour de projets innovants.

21 janvier
VISITE DE BLUETEK

Le Pôle a organisé une visite du centre R&D de Bluetek à Luynes, un laboratoire unique en Europe dédié aux solutions de sécurité incendie et d'efficacité énergétique, notamment via la marque Genatis. Les participants ont pu découvrir ses équipements et les enjeux d'innovation au service de la performance durable des bâtiments.

20 mars
INNOVATIONS EN ÉLECTRONIQUE DE PUISSANCE

Organisé par We Network, ce séminaire a porté sur l'électronique de puissance, au cœur de la transition énergétique et des usages liés à la data et à l'IA. Il a permis de présenter les évolutions technologiques et procédés d'assemblage répondant aux besoins des secteurs automobile, ferroviaire, aéronautique, nouvelles mobilités et data centers, tout en identifiant les opportunités de marchés en forte croissance.



15 mai
BÂTIMENTS INTELLIGENTS 2025 : ANTICIPER, INNOVER, FINANCER

Le RDV Marché « Bâtiments Intelligents 2025 », organisé avec Envirobat Centre et Noveco, a rassemblé les acteurs du bâtiment autour des enjeux de construction durable et de numérique. Experts et solutionneurs, dont Siemens et Dalkia, ont partagé innovations et perspectives pour les bâtiments de demain.

15 avril
CYCLE DE JOURNÉES TECHNIQUES AUTOCONSOMMATION COLLECTIVE

Cette première journée dédiée à l'autoconsommation collective, organisée à Bordeaux avec la Région Nouvelle-Aquitaine, l'ADEME et Smart Power, a réuni 45 acteurs engagés dans la transition énergétique. Conférences et tables rondes, avec notamment VALOREM et Enedis, ont permis d'éclairer les enjeux et les perspectives de ce modèle en plein essor.

11 juin
VISITE DE VERMON

La visite du 11 juin 2025 chez Vermon a permis de découvrir ce leader mondial des transducteurs ultrasonores, implanté à Tours depuis plus de 40 ans. Présentation de l'histoire, de la R&D, des lignes de production et des innovations en santé et contrôle non destructif, illustrant l'expertise et le rayonnement international de l'entreprise.

7 juillet
THINK TANK

Smart Power a lancé un nouveau cycle de Think Tanks pour Tours Métropole, réunissant décideurs publics, entreprises et experts autour des enjeux énergétiques locaux. Cette première session a permis de dresser un diagnostic partagé et d'échanger sur les leviers de progrès pour la transition énergétique du territoire.

8 avril
VISITE DU CENTRE DE MAINTENANCE DU PARC ÉOLIEN EN MER DE SAINT-NAZAIRE

Cette visite du premier parc éolien en mer français a permis de découvrir l'ensemble de la chaîne opérationnelle, du centre logistique de La Turballe à la coordination mer-terre, avec EDF Power Solutions et GE Renewable Energy. Une matinée consacrée à un projet stratégique et structurant pour la région Pays de la Loire.



18 septembre
VISITE DE SECTRONIC

À l'occasion de ses 50 ans, SECTRONIC a ouvert ses ateliers, offrant aux participants un aperçu de ses savoir-faire en électronique industrielle. Depuis 1975, l'entreprise conçoit des cartes électroniques pour le transport, la sécurité, l'énergie et le numérique, tout en combinant ancrage local et innovation sur des marchés exigeants.

2 octobre
VISITE DE LA CENTRALE NUCLÉAIRE DE CIVAUX

Le pôle Smart Power, en partenariat avec EDF, a organisé une visite de la centrale nucléaire de Civaux, offrant une immersion au cœur de la production d'électricité bas carbone. Les participants ont découvert les infrastructures, technologies et enjeux énergétiques garantissant sécurité et performance du site.



Tous nos événements sont à retrouver sur notre site web !

- + de 2 000 participants au global**
- 950 acteurs économiques concernés**
- 41 événements organisés ou co-organisés**

8 octobre
HYDROGÈNE AU CENTRE

Le Forum « Hydrogène au Centre », tenu à Dreux, a réuni près de 100 professionnels de la filière, coorganisé par Smart Power, la Région Centre-Val de Loire, la Ville de Dreux, France Hydrogène et d'autres partenaires. La journée a présenté l'actualité de l'hydrogène, mis en lumière des projets innovants et valorisé les entreprises régionales de la chaîne de valeur.

16 décembre
MADE IN SMART POWER

Made in Smart Power 2025 a réuni l'écosystème industriel et technologique du territoire – PME, startups, laboratoires, collectivités et partenaires – pour une journée combinant business et innovation. L'événement a favorisé les rencontres BtoB, valorisé les projets collaboratifs et mis en lumière les expertises et solutions innovantes du pôle autour de la transition énergétique et de la décarbonation.

ÉCHANGES & PARTENARIATS

Afin de renforcer les dynamiques d'innovation et de coopération au sein de la filière énergie, le pôle Smart Power développe des partenariats étroits avec d'autres pôles de compétitivité, clusters, centres de ressources technologiques et acteurs institutionnels. Ces collaborations contribuent à favoriser les synergies entre filières, à faire émerger des projets collaboratifs et à renforcer la visibilité de l'écosystème. Elles participent également à l'ancrage territorial du pôle et à l'ouverture vers de nouveaux réseaux d'innovation. Plusieurs actions et événements ont ainsi été menés au cours de l'année pour soutenir ces échanges et encourager les coopérations.

ZOOM SUR QUELQUES PARTENARIATS 2025 ...

NOS PARTENAIRES

- 16 septembre**
RDV FILIÈRE BATTERIES
3^{ème} édition des Rendez-vous de la filière batteries en Nouvelle-Aquitaine : un temps fort pour stimuler l'innovation et renforcer les synergies
- 3 novembre**
RENCONTRE ÉNERGIES MARINES RENOUVELABLES
Innovations et coopérations au service du développement des EMR en Nouvelle-Aquitaine
- 27 novembre**
SALON MADE IN VAL DE LOIRE
Valoriser les savoir-faire et renforcer les synergies de l'industrie en Val de Loire
- 5 décembre**
INOV'DIA, par Oryon
Valoriser l'innovation, connecter les acteurs du bâtiment et stimuler les projets collaboratifs en Vendée
- FOCUS SUR ...**
LE PARTENARIAT ATINÉA x SMART POWER
Promouvoir Atinéa, animer son écosystème et fédérer les acteurs des énergies nouvelles et des mobilités durables à travers des événements, rencontres professionnelles et actions de formation ciblées

COMMUNICATION VALORISER ET INFORMER

La communication constitue un levier essentiel pour valoriser les actions du pôle et renforcer la visibilité de ses adhérents. Smart Power s'attache ainsi à promouvoir les expertises, les projets innovants et les actualités de son écosystème à travers des supports et canaux de communication variés. Tout au long de l'année, des actions ciblées sont mises en œuvre afin de diffuser les informations clés du secteur, relayer les opportunités de financement et d'appels à projets, tout en favorisant les échanges et les synergies entre les acteurs de la filière énergie.

Une nouvelle identité pour le pôle

L'année 2025 a été marquée par un changement d'identité du pôle : S2E2 est devenu Smart Power. Cette évolution s'est accompagnée de la création d'une nouvelle identité graphique, afin de refléter plus clairement le positionnement et les ambitions du pôle.

Dans la continuité de cette transformation, un projet de refonte du site internet a été engagé. L'objectif est de proposer une plateforme plus claire et plus accessible, permettant de mieux valoriser les adhérents, les projets et l'ensemble des actions menées par le pôle. La mise en ligne du nouveau site est prévue courant avril 2026.

Valoriser les adhérents et leurs expertises

La communication du pôle vise également à mettre en lumière les acteurs de son écosystème. Dans cette optique, une série d'interviews d'adhérents a été lancée, avec la mise en avant d'un membre chaque mois. Ces contenus permettent de valoriser leurs activités, leurs projets et leur contribution aux dynamiques

d'innovation dans le secteur de l'énergie.

Ces interviews sont relayées via les différents canaux de communication du pôle afin d'offrir une visibilité accrue aux adhérents.

Des outils d'information réguliers

Smart Power poursuit la diffusion d'informations auprès de son réseau grâce à plusieurs formats de communication.

La newsletter mensuelle constitue un rendez-vous régulier pour les adhérents et partenaires du pôle. Elle permet de partager les actualités du réseau, les opportunités de financement et les événements à venir, tout en maintenant un bon niveau d'engagement. Son format pourra évoluer à partir de 2026 afin d'améliorer encore sa lisibilité et son impact.

En complément, des mailings ciblés sont régulièrement envoyés pour relayer des informations spécifiques auprès de publics identifiés, notamment sur les appels à projets, les dispositifs de financement ou certaines opportunités sectorielles.

Une présence renforcée sur les réseaux sociaux

Le pôle poursuit également le développement de sa présence sur LinkedIn, principal réseau social professionnel utilisé pour relayer ses actualités. En 2025, le nombre d'abonnés a continué de progresser, témoignant de l'intérêt croissant pour les actions et les projets portés par l'écosystème Smart Power.

Des publications régulières permettent de valoriser les événements du pôle, les projets innovants, les succès des adhérents et les grandes tendances du secteur de l'énergie.

Vers un développement des relations presse

Enfin, une réflexion a été engagée autour du développement des relations presse, avec l'objectif de renforcer la visibilité du pôle et de ses adhérents dans les médias spécialisés et économiques. Cette démarche vise à mieux valoriser les innovations et les projets portés par l'écosystème Smart Power à l'échelle régionale et nationale.



- 3 900** abonnés sur LinkedIn
- + de 130** mailings envoyés en 2025
- 4 000** visiteurs uniques sur le site web

RAPPORT D'ACTIVITÉ 2025
**PERSPECTIVES
ET AMBITIONS**

OBJECTIFS & ENJEUX 2026

Dans un contexte économique marqué par des incertitudes financières persistantes et des tensions sur l'accès aux financements — qu'il s'agisse du développement des entreprises ou du soutien à l'innovation — la capacité de projection demeure limitée. De nombreuses structures rationalisent leurs dépenses, y compris leurs adhésions, impactant l'environnement global du pôle.

L'année 2025 a constitué une période exigeante, consacrée notamment à l'adaptation et au renforcement de notre offre de services afin de répondre au plus près aux besoins de nos adhérents.

Pour 2026, malgré ce contexte contraint, le pôle fait le choix de la stabilité et de l'engagement : aucune réduction d'effectif n'est envisagée. Fidèle à sa mission, Smart Power poursuivra son action d'accompagnement des acteurs de l'innovation, en mobilisant l'ensemble de ses expertises pour soutenir la compétitivité, la coopération et la transition énergétique des territoires.

1 Stabilisation de l'activité

Maintenir le nombre d'adhérents ainsi que le volume de projets d'innovation accompagnés, en limitant toute baisse et en conservant la qualité des services proposés.

2 Renforcement des liens laboratoires / académiques / entreprises

Poursuivre et développer les initiatives existantes, telles que les visites de laboratoires et les dispositifs de partage de compétences, afin de favoriser les synergies et l'émergence de projets collaboratifs.

3 Déploiement de l'offre de services

Élargir les prestations, notamment en matière de levée de fonds privés et de mise en relation avec des organismes complémentaires aux services du pôle, pour soutenir le développement et la réussite des projets.

4 Solidification des ressources financières

Continuer à équilibrer le modèle économique du pôle, en combinant maîtrise des dépenses déjà optimisées et augmentation des recettes. L'accroissement du chiffre d'affaires reposera sur le renforcement des services, l'animation territoriale payante et un soutien accru à l'Europe.

5 Exploration des secteurs de demain

Dans le cadre de la phase 6 du pôle, élargir les Domaines d'Activité Stratégique (DAS) aux nouvelles filières, avec un focus potentiel sur le nucléaire et la défense.

Plusieurs axes sont identifiés afin d'assurer la continuité de l'accompagnement et la consolidation du pôle. Ces pistes font l'objet de discussions approfondies au sein du conseil d'administration et de l'équipe du pôle, afin de garantir leur cohérence avec la mission de Smart Power et la dynamique de l'écosystème régional.



CONCRÈTEMENT :

ZOOM SUR quelques actions et projets 2026, déjà en cours.

REFONTE DU SITE WEB SMART POWER

Prévue pour avril 2026, la refonte du site web de Smart Power vise à proposer une plateforme plus claire et plus attractive.

Elle permettra de mieux valoriser les adhérents et de clarifier l'offre de services, tout en facilitant l'accès à l'information. Pensé comme un véritable point d'entrée de l'écosystème, ce nouvel outil contribuera à renforcer l'attractivité du pôle et à soutenir le développement de collaborations.

SMART INVEST : LE NOUVEAU SERVICE SMART POWER POUR ACCOMPAGNER LES LEVÉES DE FONDS PRIVÉS

Avec Smart Invest, Smart Power propose un accompagnement dédié pour sécuriser et optimiser les levées de fonds des start-up, PME et ETI.

Centré sur la structuration et l'impact du pitch-deck, ce service combine diagnostic stratégique, optimisation des supports et entraînement à l'oral. Il permet aux entreprises de renforcer leur crédibilité, de mieux répondre aux attentes des investisseurs et de maximiser leurs chances de succès.

AMORÇE DE LA PHASE 6 DES PÔLES DE COMPÉTITIVITÉ

À l'approche de la phase 6 des pôles de compétitivité, Smart Power aborde cette nouvelle étape avec ambition.

L'objectif est de renforcer son impact, d'accompagner les transformations industrielles et d'affirmer son rôle d'acteur clé des transitions. En 2026, le pôle poursuivra ainsi sa mission en soutenant les projets et en favorisant les collaborations, au service de l'innovation.

